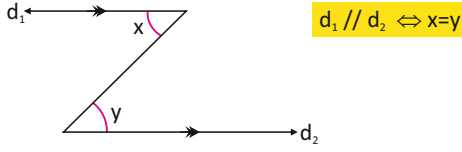
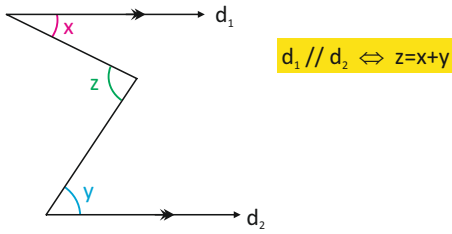


1) Z Kuralı:



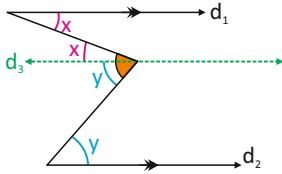
Bu şekli Z veya N harflerine benzetirsek içte kalan açılardan ölçüleri eşittir.

2) M (Σ Sigma) Kuralı:



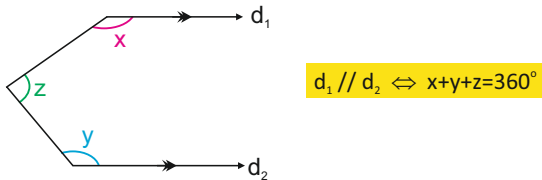
Yukarıdaki şekli M veya Σ sigma harfine benzetirsek, uçtaki iki açının toplamı ortadaki açığa eşittir.

Yukarıdaki eşitliğin doğruluğunu gösterelim:



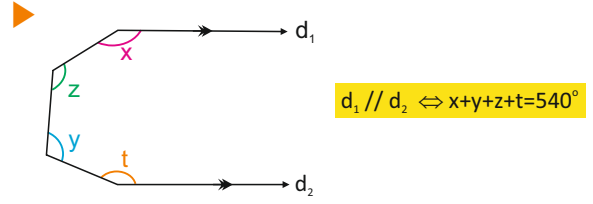
$d_1 // d_2 // d_3$  olacak şekilde  $d_3$  yardımcı doğrusunu çizerek Z kuralından kolayca  $z=x+y$  olduğu görülür.

3) U Kuralı:



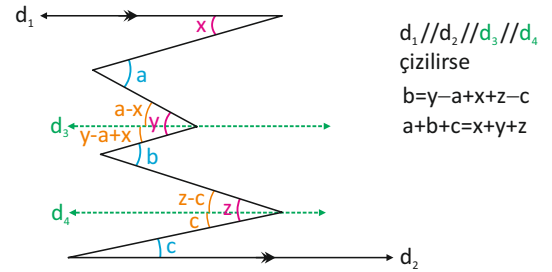
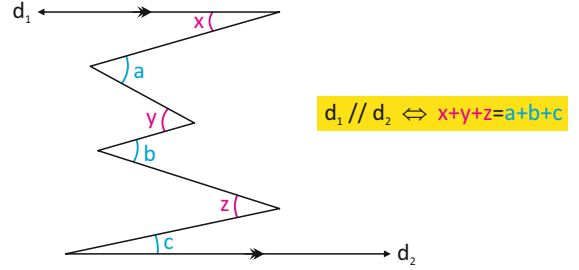
Bu şekli de U harfine benzetirsek 3 köşedeki açının toplamı  $360^\circ$  dir.

✳ n tane köşe varsa bu köşelerdeki açılardan ölçüleri toplamı  $(n-1).180^\circ$



Bu dört açının ölçüsü toplamı  $=(4-1).180^\circ=540^\circ$

4) ZİKZAK Kuralı:



Paralel iki doğru ortasına zikzaklar çizilirse bir tarafa bakan açılardan toplamı diğer tarafa bakan açılardan toplamına eşittir.

► Geometri soruları çözülürken bazen yardımcı doğrular çizilmelidir. Açılardan ilgili sorularda paraleller yarım bırakılmışsa paralellerin uzatılması, ek paraleller çizilmesi çözümü kolaylaştırabilir.